



Крышные вентиляторы с осевыми колесами ВКОПв 25-188

для подпора воздуха в системе
противодымной вентиляции



Общие сведения

- Основные выпускаемые типоразмеры (номера):

8,0	9,0	10,0	11,2	12,5
-----	-----	------	------	------

- Вентиляторы сертифицированы: декларацией соответствия Техническим регламентам Таможенного союза №004/2011, №010/2011, № 020/2011
- Варианты материального исполнения: общепромышленное и коррозионностойкое
- Назначение: подпор воздуха в составе системы противодымной вентиляции
- Направление потока перемещаемой среды: от рабочего колеса на электродвигатель
- Количество лопаток рабочего колеса: 6
- Варианты исполнения лопаток рабочего колеса по углу установки: 35°, 30°
- Применяемые входные направляющие аппараты (далее – ВНА) в составе вентиляторов*: ВНА с углом установки лопаток 10°; ВНА с углом установки лопаток 5°; вентилятор без ВНА
- Конструктивное исполнение корпуса: одностороннего всасывания

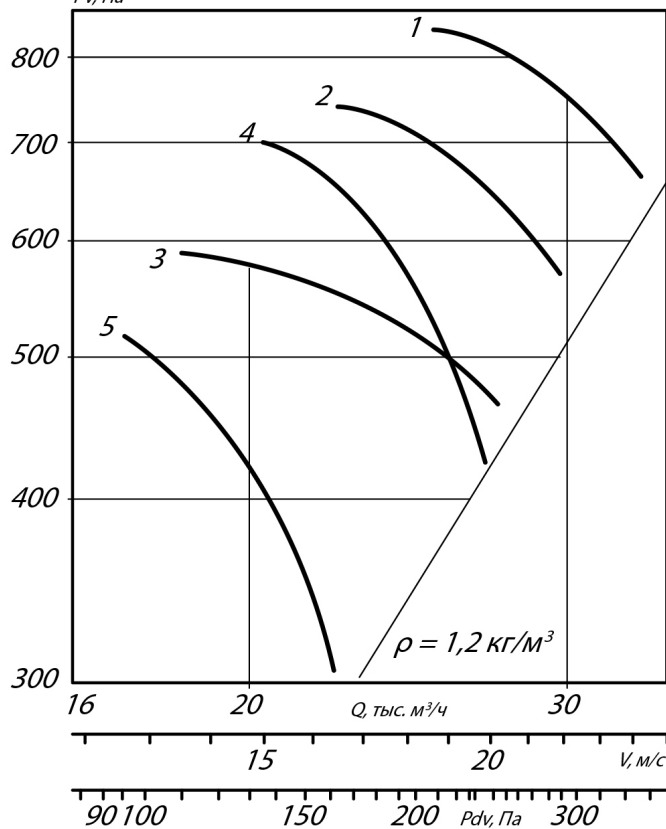
*: конструкция вентиляторов ВКОПв 25-188 предусматривает установку ВНА; ВНА служит для подкручивания потока воздуха против направления вращения колеса и создания тем самым оптимального направления потока на лопатки рабочего колеса вентилятора; варианты исполнения вентиляторов ВКОПв 25-188 отличаются различными углами установки лопаток ВНА

ТЕХНИЧЕСКИЕ ХАРАКТЕРИСТИКИ ВКОПв 25-188-8 / 9

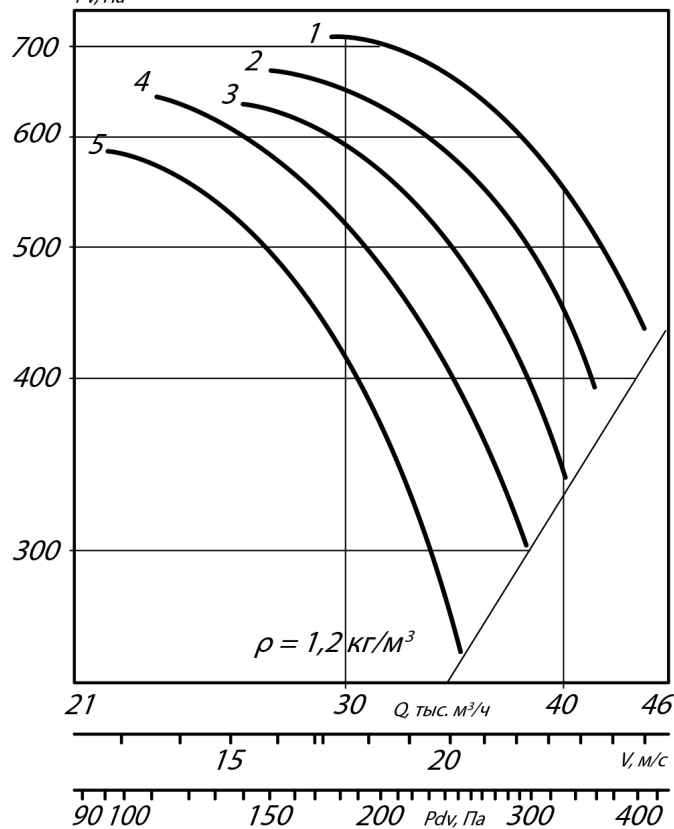
Вентилятор (сокращённое обозначение)	Номер кривой на диаграмме	Угол установки лопаток рабочего колеса, град.	Угол установки лопаток ВНА, град.	Характеристики электродвигателя				Характеристики вентилятора при $\rho = 1.2 \text{ кг/м}^3 (20^\circ\text{C})$	Масса вентилятора, кг
				Скорость вращения, об/мин.	Номинальная мощность, кВт	Номинальный ток при 380В (50 Гц), А	Тип электродвигателя *		
ВКОПв 25-188 №8	1	35	10	1500	11,0	22,5	132М4	32,0	188
	2	35	5	1500	7,5	15,6	132S4	29,0	180
	3	35	-	1500	5,5	11,7	112М4	27,7	122
	4	30	5	1500	5,5	11,7	112М4	27,0	173
	5	30	-	1500	4,0	8,8	100L4	22,5	114
ВКОПв 25-188 №9	1	35	10	1500	11,0	22,5	132М4	44,5	192
	2	35	5	1500	11,0	22,5	132М4	41,5	192
	3	35	-	1500	7,5	15,6	132S4	40,0	156
	4	30	5	1500	7,5	15,6	132S4	38,5	206
	5	30	-	1500	7,5	15,6	132S4	35,0	156

АЭРОДИНАМИЧЕСКИЕ ХАРАКТЕРИСТИКИ ВКОПв 25-188-8 / 9

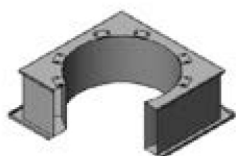
ВКОПв 25-188-8

 $P_v, \text{Па}$ 

ВКОПв 25-188-9

 $P_v, \text{Па}$ 

Аксессуары и комплектующие



Стакан монтажный СТМ ОСВ, стр. 225

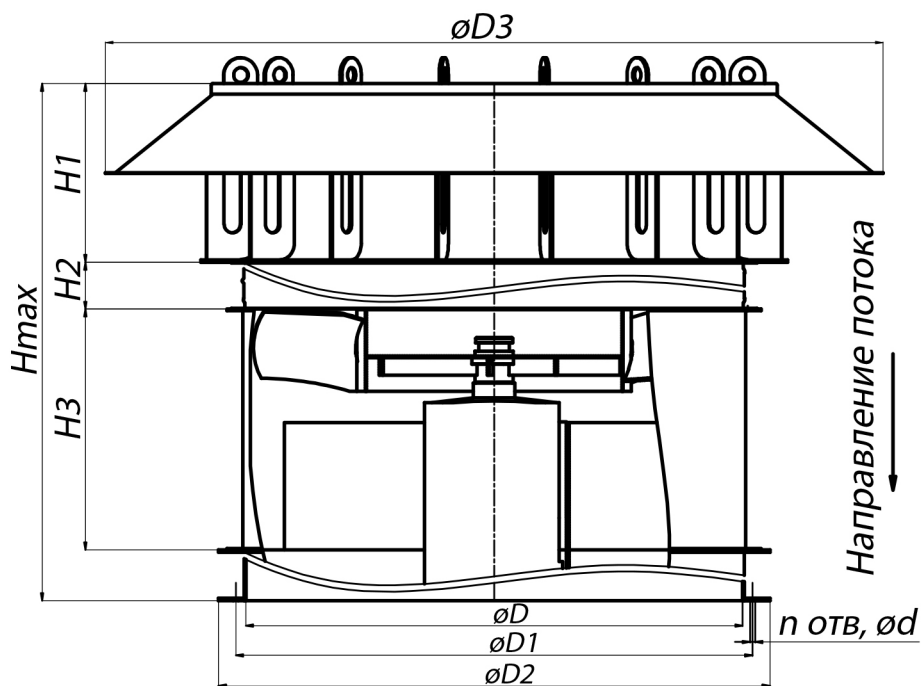


Клапан к стакану монтажному СТМ ОСВ, стр. 229



Щит (шкаф) управления типа ЩУВ, стр. 230

ГАБАРИТНЫЕ И ПРИСОЕДИНИТЕЛЬНЫЕ РАЗМЕРЫ ВКОПв 25-188-8 / 9



Противопожарная вентиляция

Конструкторский отдел оставляет за собой право для улучшения качества выпускаемой продукции вносить изменения размеров и комплектации без уведомления.

ГАБАРИТНО-ПРИСОЕДИНИТЕЛЬНЫЕ РАЗМЕРЫ ВКОПв 25-188-8 / 9

Вентилятор (сокращенное обозначение)	D, мм	D1, мм	D2, мм	D3, мм	d, мм	п, отв	H max, мм	H1, мм	H2, мм	H3, мм
ВКОПв 25-188 №8	810	850	868	1330	10,5	12	1260	403	270	420
ВКОПв 25-188 №9	904	945	970	1425	10	16	1300	403	225	485

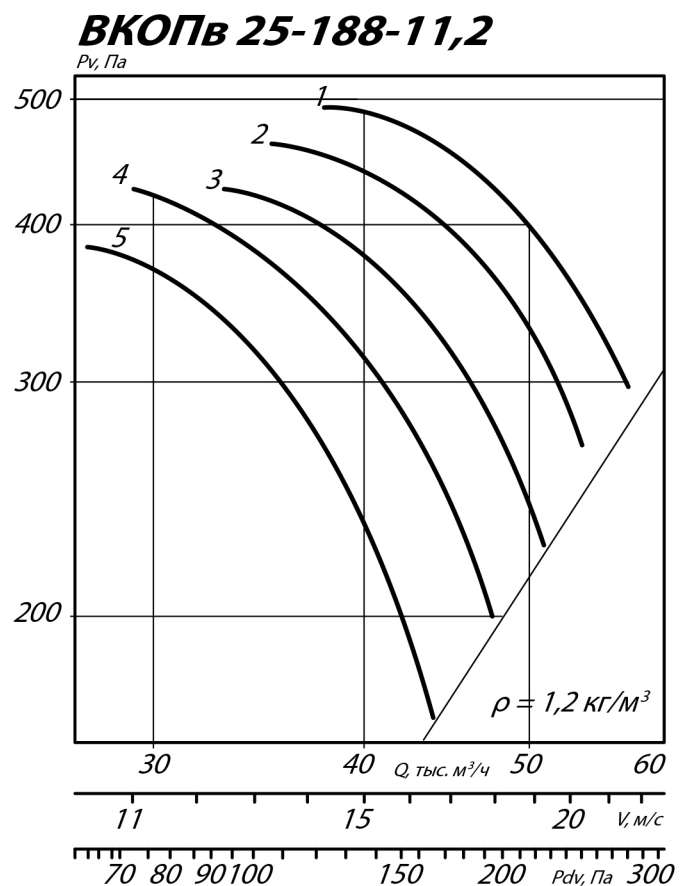
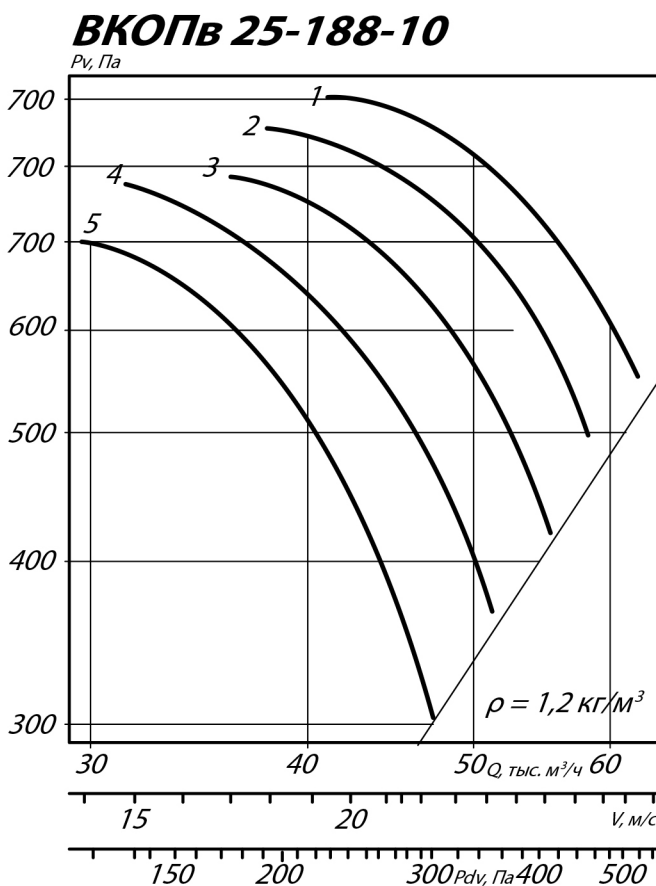
АКУСТИЧЕСКИЕ ХАРАКТЕРИСТИКИ ВКОПв 25-188-8 / 9

Марка вентилятора	№ модиф. и кривой	LpA, дБА	Значение LpI, дБ в октавных полосах f, Гц							
			63	125	250	500	1000	2000	4000	8000
ВКОПв 25-188 №8	1	107	92	97	105	105	103	96	90	83
	2	105	86	94	104	104	101	95	88	83
	3	105	86	93	104	103	102	95	88	83
	4	103	82	92	102	101	99	94	85	78
	5	103	84	92	103	102	98	92	84	76
ВКОПв 25-188 №9	1	111	97	102	110	110	108	101	95	88
	2	110	97	102	110	109	106	100	94	86
	3	110	91	98	109	108	107	100	93	87
	4	108	88	97	107	106	103	97	90	82
	5	107	89	97	108	107	102	96	89	81

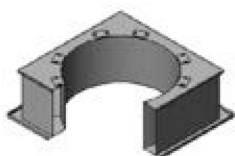
ТЕХНИЧЕСКИЕ ХАРАКТЕРИСТИКИ ВКОПв 25-188-10 / 11,2

Вентилятор (сокращённое обозначение)	Номер кривой на диаграмме	Угол установки лопаток рабочего колеса, град.	Угол установки лопаток ВНА, град.	Характеристики электродвигателя				Характеристики вентилятора при $\rho = 1.2 \text{ кг/м}^3 (20^\circ\text{C})$	Масса вентилятора, кг
				Скорость вращения, об/мин.	Номинальная мощность, кВт	Номинальный ток при 380В (50 Гц), А	Тип электродвигателя *		
ВКОПв 25-188 №10	1	35	10	1500	15,0	30,0	160S4	62,5	293
	2	35	5	1500	15,0	30,0	160S4	58,0	293
	3	35	-	1500	15,0	30,0	160S4	55,0	261
	4	30	5	1500	11,0	22,5	132M4	51,5	235
	5	30	-	1500	11,0	22,5	132M4	47,5	203
ВКОПв 25-188 №11,2	1	35	10	1000	7,5	17,2	132M6	57,5	262
	2	35	5	1000	7,5	17,2	132M6	53,5	262
	3	35	-	1000	7,5	17,2	132M6	51,0	222
	4	30	5	1000	5,5	12,9	132S6	47,0	253
	5	30	-	1000	5,5	12,9	132S6	44,0	217

АЭРОДИНАМИЧЕСКИЕ ХАРАКТЕРИСТИКИ ВКОПв 25-188-10 / 11,2



Аксессуары и комплектующие



Стакан монтажный СТМ ОСВ, стр. 225

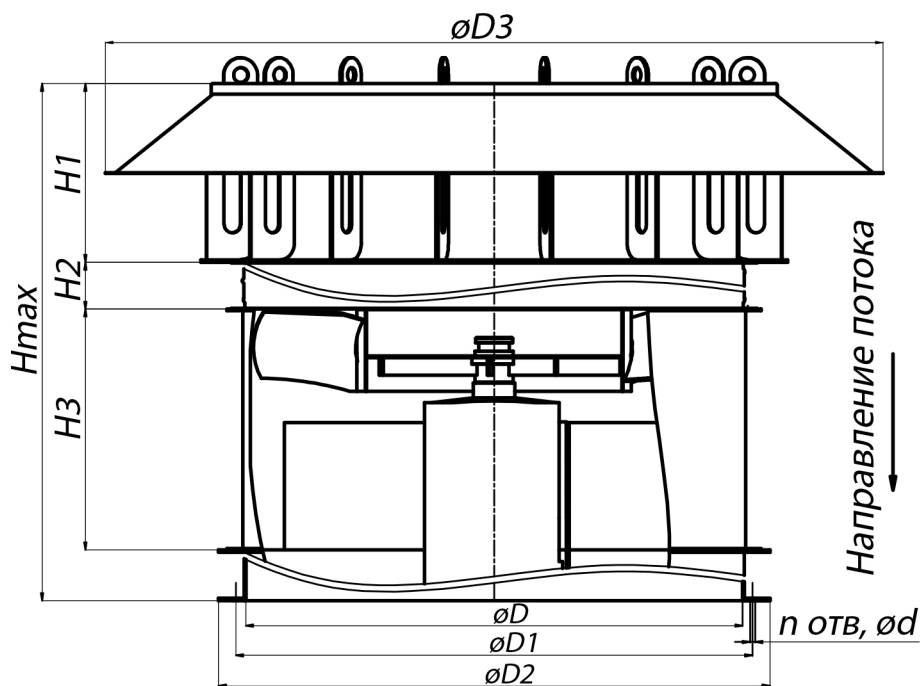


Клапан к стакану монтажному СТМ ОСВ, стр. 229



Щит (шкаф) управления типа ЩУВ, стр. 230

ГАБАРИТНЫЕ И ПРИСОЕДИНИТЕЛЬНЫЕ РАЗМЕРЫ ВКОПв 25-188-10 / 11,2



Противопожарная вентиляция

Конструкторский отдел оставляет за собой право для улучшения качества выпускаемой продукции вносить изменения размеров и комплектации без уведомления.

ГАБАРИТНО-ПРИСОЕДИНИТЕЛЬНЫЕ РАЗМЕРЫ ВКОПв 25-188-10 / 11,2

Вентилятор (сокращенное обозначение)	D, мм	D1, мм	D2, мм	D3, мм	d, мм	п, отв	H max, мм	H1, мм	H2, мм	H3, мм
ВКОПв 25-188 №10	1000	1040	1075	1565	10,5	16	1700	360	225	485
ВКОПв 25-188 №11,2	1126	1161	1190	1720	12	12	1953	608	225	560

АКУСТИЧЕСКИЕ ХАРАКТЕРИСТИКИ ВКОПв 25-188-10 / 11,2

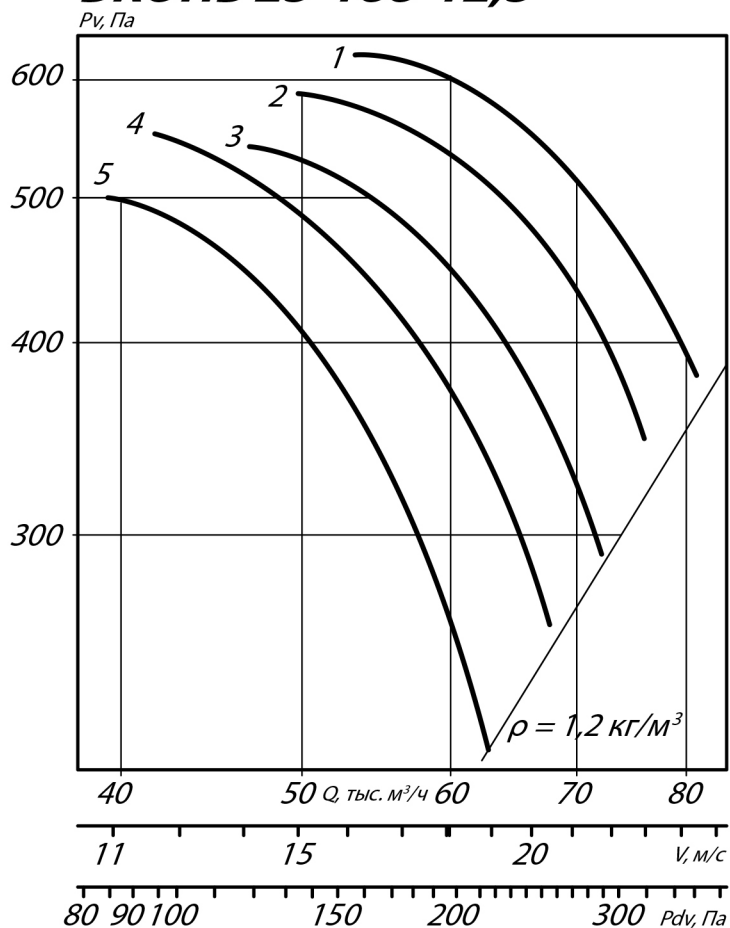
Марка вентилятора	№ модиф. и кривой	LpA, дБА	Значение LpI, дБ в октавных полосах f, Гц							
			63	125	250	500	1000	2000	4000	8000
ВКОПв 25-188 №10	1	114	100	105	113	113	111	104	98	91
	2	113	100	105	113	112	109	103	97	89
	3	113	94	101	112	110	110	103	96	90
	4	111	91	100	110	109	106	100	93	85
	5	110	92	100	111	110	105	99	92	84
ВКОПв 25-188 №11,2	1	108	94	99	107	107	105	98	92	85
	2	107	94	99	107	106	103	97	91	83
	3	107	88	95	106	105	104	97	90	84
	4	105	85	94	104	103	100	94	87	79
	5	104	86	94	105	104	99	93	86	78

ТЕХНИЧЕСКИЕ ХАРАКТЕРИСТИКИ ВКОПв 25-188-12,5

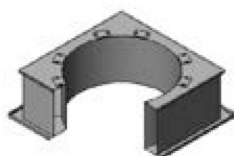
Вентилятор (сокращённое обозначение)	Номер кривой на диаграмме	Угол установки лопаток рабочего колеса, град.	Угол установки лопаток ВНА, град.	Характеристики электродвигателя				Характеристики вентилятора при $\rho = 1.2 \text{ кг/м}^3$ (20°C)	Масса вентилятора, кг
				Скорость вращения, об/мин.	Номинальная мощность, кВт	Номинальный ток при 380В (50 Гц), А	Тип электродвигателя *		
ВКОПв 25-188 №12,5	1	35	10	1000	15,0	31,6	160М6	80,0	413
	2	35	5	1000	15,0	31,6	160М6	75,0	413
	3	35	-	1000	15,0	31,6	160М6	72,0	373
	4	30	5	1000	11,0	24,5	160S6	67,0	383
	5	30	-	1000	11,0	24,5	160S6	62,0	343

АЭРОДИНАМИЧЕСКИЕ ХАРАКТЕРИСТИКИ ВКОПв 25-188-12,5

ВКОПв 25-188-12,5



Аксессуары и комплектующие



Стакан монтажный СТМ ОСВ, стр. 225

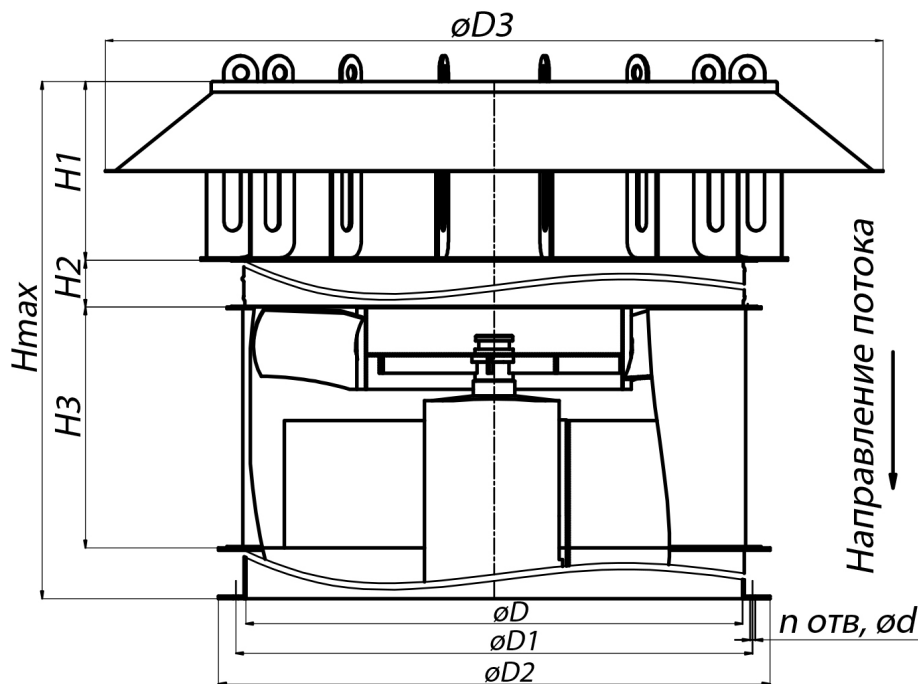


Клапан к стакану монтажному СТМ ОСВ, стр. 229



Щит (шкаф) управления типа ЩУВ, стр. 230

ГАБАРИТНЫЕ И ПРИСОЕДИНИТЕЛЬНЫЕ РАЗМЕРЫ ВКОПв 25-188-12,5



Противопожарная вентиляция

Конструкторский отдел оставляет за собой право для улучшения качества выпускаемой продукции вносить изменения размеров и комплектации без уведомления.

ГАБАРИТНО-ПРИСОЕДИНИТЕЛЬНЫЕ РАЗМЕРЫ ВКОПв 25-188-12,5

Вентилятор (сокращенное обозначение)	D, мм	D1, мм	D2, мм	D3, мм	d, мм	n, отв	H max, мм	H1, мм	H2, мм	H3, мм
ВКОПв 25-188 №12,5	1250	1296	1330	1720	14	16	1550	608	225	630

АКУСТИЧЕСКИЕ ХАРАКТЕРИСТИКИ ВКОПв 25-188-12,5

Марка вентилятора	№ модиф. и кривой	LpA, дБА	Значение LpI, дБ в октавных полосах f, Гц							
			63	125	250	500	1000	2000	4000	8000
ВКОПв 25-188 №12,5	1	112	98	103	111	111	109	102	96	89
	2	111	98	103	111	110	107	101	95	87
	3	111	92	99	110	109	108	101	94	88
	4	109	89	98	108	107	104	98	91	83
	5	108	90	98	109	108	103	97	90	82